



FONDERIES NESTOR MARTIN

ARTHUR MARTIN

SUCESSEUR

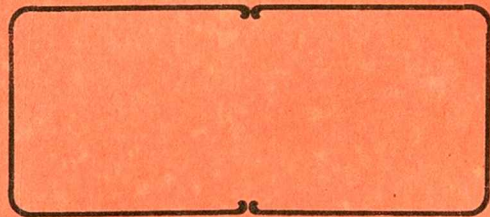
(France) **REVIN** (Ardennes)

APPAREILS PERFECTIONNÉS

DE

Chauffage par le Pétrole

DÉPOSÉS ET BREVETÉS



Charleville. — Imp. A. Anciaux

FONDERIES NESTOR MARTIN

ARTHUR MARTIN

SUCCESSEUR

APPAREILS PERFECTIONNÉS

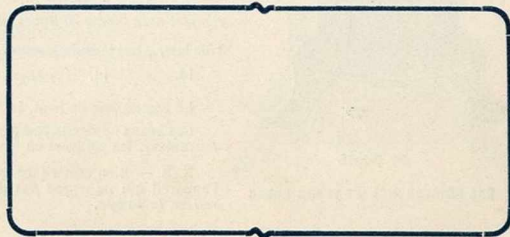
DE

CHAUFFAGE PAR LE PÉTROLE

DÉPOSÉS ET BREVETÉS

(France) **REVIN** (Ardennes)

Exposition des Gaziers Belges 1893 : **3 Médailles d'Or.**
Exposition Universelle d'Anvers 1894 : **Grand Prix.**
Exposition Universelle d'Amsterdam 1895 : { **Croix d'Honneur, la plus haute Récompense,**
Exposition Universelle Paris 1900 : **Médaille d'Or.**
Exposition Internationale de Lille 1902 : **Diplôme d'Honneur.**
Exposition de l'habitation, Grand Palais, Paris 1903 : **Médaille d'Or.**
Exposition internationale de Reims 1903 : **Grand Prix.**
Exposition de l'Hygiène, Grand Palais, Paris 1904 : **Diplôme d'Honneur.**
Exposition de Liège 1905 : **Diplôme d'Honneur.**



APPAREILS DE CHAUFFAGE AU PÉTROLE

L' "ÉCONOME"

PLUS DE VERRE DE LAMPE NI CHEMINÉE

Allumage facile Chauffage instantané

TRANSPORT FACILE — PAS DE FUMÉE — PAS D'ODEUR

ÉCONOMIE — SÉCURITÉ — ÉLÉGANCE

Corps & Chapiteau en Tôle, Base & Fenêtre en Fonte

assurant la parfaite stabilité avec le MINIMUM DE POIDS

" FORTE LAMPE EN CUIVRE "



No 3168

UNE FENÊTRE MICA ET VERRE ROUGE

No 3168

Hauteur totale. 0m74

Largeur aux pieds. 0m35

PRIX

complet avec lampe 30 lignes, 2 litres.

Tôle lustr., base et galerie japonnées. 26. »»

Id. id. nickelées.. 30. »»

Le bouton vase du haut, la fenêtre et l'écusson sont toujours nickelés.

Ces beaux appareils complètent la série des " *NEC PLUS ULTRA* " (voir pages suivantes); les poignées en fer nickelé les rendent facilement transportables.

N. B. — Bien remarquer que la base en fonte assure la parfaite stabilité de l'appareil qui ne risque pas de se renverser lorsqu'on bascule le dessus pour retirer la lampe.



No 3169

UNE FENÊTRE MICA ET VERRE ROUGE

No 3169

Hauteur totale. 0m79

Largeur aux pieds..... 0m37

PRIX

complet avec lampe 75 lignes, 3 litres.

Tôle lustr., base et galerie japonnées. 35. »»

Id. id. nickelées.. 40. »»

APPAREILS DE CHAUFFAGE AU PÉTROLE

Le "NEC PLUS ULTRA"



N° 3072 — (UNE FENÊTRE MICA)

Hauteur : 0^m86. — Largeur pieds : 0^m34. — Diamètre du corps : 0^m21.
Dépense à l'heure : 0^l 30. — Capacité chauffée : environ 60 m. c.

RIX

Verni aluminium.....	45 »
Email céramique.....	52 50
Nickelé.....	55 »
Cuivré jaune ou rouge.....	62 50

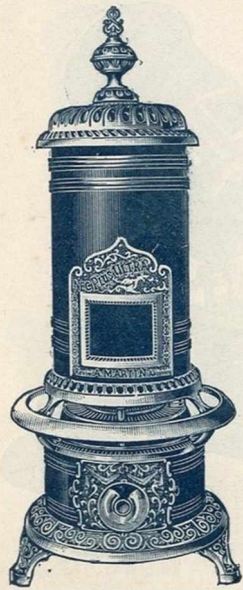


N° 3074 — (UNE FENÊTRE MICA)

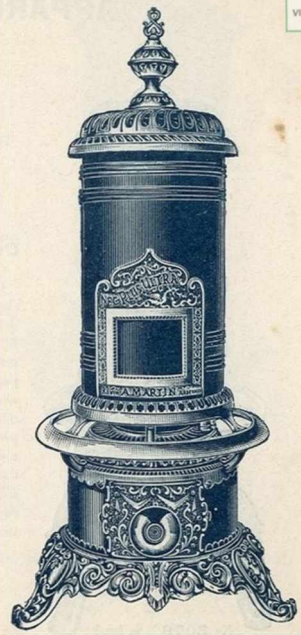
Hauteur : 0^m87. — Largeur pieds : 0^m40. — Diamètre corps : 0^m21.
Dépense à l'heure : 0^l30. — Capacité chauffée : environ 60 mètres cubes.

RIX

Verni aluminium.....	50 »
Email céramique.....	57 50
Nickelé.....	60 »
Cuivré jaune ou rouge.....	67 50



N° 3072
BASE RONDE



N° 3074
BASE RONDE

APPAREILS DE CHAUFFAGE AU PÉTROLE

Le "NEC PLUS ULTRA"

PLUS DE VERRE DE LAMPE NI CHEMINÉE

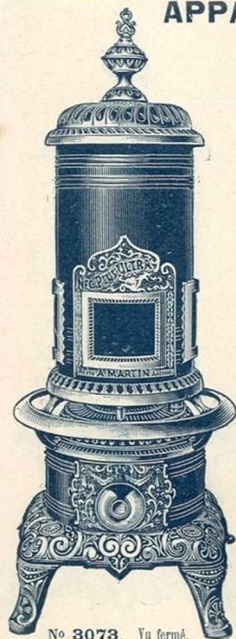
ALLUMAGE FACILE - CHAUFFAGE INSTANTANÉ

TRANSPORT FACILE — PAS DE FUMÉE — PAS D'ODEUR

ÉCONOMIE - SÉCURITÉ - ÉLÉGANCE

CORPS EN TOLE — GARNITURES EN FONTE

Ces nouveaux appareils, si bien dénommés, sont, en effet, l'IDÉAL du chauffage par le pétrole. Magnifiquement décorés, solidement construits, ils sont le *dernier mot* de l'élégance et du confortable, et de véritables bijoux, dont chacun voudra orner son intérieur. Leur superbe lampe mobile (3 litres 1/2, 60 lig.), est placée de telle façon que le corps ne peut s'échauffer; elle brûle parfaitement sans cheminée et ne donne absolument aucune odeur. Leur puissance calorifique est très considérable; ils chauffent très facilement une chambre de 60 mètres cubes, pendant les temps les plus froids. Une disposition spéciale permet une abondante circulation d'air qui s'échauffe rapidement et sort par le dessus ajouré. Comme dans les autres calorifères, on peut avantageusement faire chauffer ou cuire sur la partie supérieure en enlevant le couvercle. Les NEC PLUS ULTRA se recommandent de préférence avec leur socle, admirablement décoré et muni d'un petit godet émaillé blanc.



N° 3073. Vu fermé.

Trois fenêtres mica

Base carrée



N° 3073. — VU OUVERT

Hauteur 0m91. — Largeur pieds 0m32.

Diamètre corps 0m21.

Dépense à l'heure 0l 30.

Capacité chauffée environ : 60 m. c.

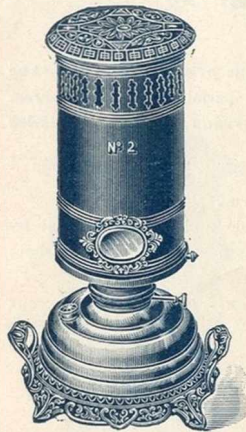
PRIX

Verni aluminium.....	50 »
Email céramique.....	60 »
Nickelé.....	65 »
Cuivré jaune ou rouge.....	72 50

APPAREILS DE CHAUFFAGE AU PÉTROLE

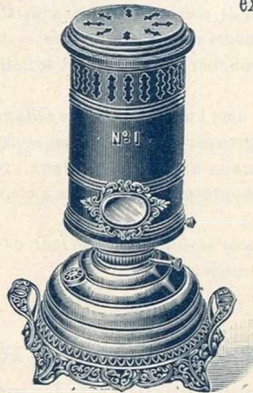
" L'ETNA "

exclusif au Pétrole



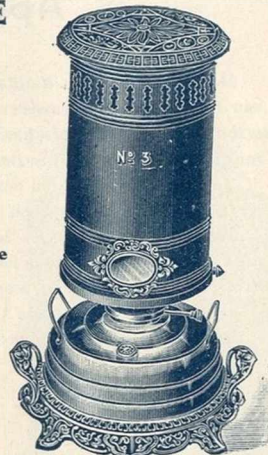
N^o 3096

Plus de Verre
de Lampe
Ni cheminée
Allumage facile
Chauffage
instantané



N^o 3095

Légèreté absolue
Pas de fumée
Pas d'odeur
Économie
Sécurité



N^o 3097

Les *ETNA* comme les *NEC PLUS ULTRA* sont des appareils en *tôle* et *fonte*, chauffant avec *lampe sans verre ni cheminée*. La base, la tête et le tour de fenêtre sont en *onté*; le corps est en *tôle*; dans le n^o 3095 la tête est en *tôle*. La *lampe*, très solide, en *cuivre*, est placée *directement dans un plateau creux en tôle*, qui lui-même repose sur une base en *fonte richement décorée*. Ce *plateau* est percé d'un trou nécessaire au tirage central de la lampe et sert à recevoir, le cas échéant, le pétrole qui pourrait suinter.

L'*allumage* se fait en enlevant le corps en *tôle* qui, du reste, est très léger; ce corps est maintenu par un *rebord* sur le derrière et un *bouton à ressort* sur le devant. La *flamme* se règle facilement par la petite *fenêtre en mica*.

L'avantage de ces petits appareils est de pouvoir être *facilement transportés* d'une pièce à une autre, leur poids étant aussi réduit que possible.

Numéros.....	3095	3096	3097
Hauteur.....	0m30	0m35	0m39
Largeur.....	0m30	0m30	0m32
— corps.....	0m16	0m18	0m21
Dépense à l'heure.....	0l 25	0l 25	0l 30
Capacité chauffée, environ	50m ³	50m ³	60m ³

PRIX:	Numéros.....	3095	3096	3097
Verni aluminium.....		23 »	27 »	33 »
Émail noir, blanc ou couleur.....		24 50	29 »	35 50
Émail céramique.....		25 »	29 75	36 50
Nickelé.....		25 25	30 25	37 »

✻ Appareils de Chauffage au Pétrole ✻

Mes *Appareils de Chauffage à Pétrole*, qui sont de plus en plus répandus et appréciés pour leur usage *pratique* et *instantané* et leur *forme élégante*, possèdent aussi de grands avantages comme *économie* et *hygiène*. Ils conviennent parfaitement pour *serres, vestibules, boudoirs, antichambres, chambres à coucher, cabinets de toilette, salles de bains, bureaux, ateliers d'artistes* et *magasins où l'on veut éviter la poussière*.

Tous mes Appareils sont munis de *recupérateurs*, dont l'*utilité* et les *avantages* sont *incontestables*.

Chaque *panneau* est garni de *verres rouges* qui donnent l'*aspect du feu* et charment complètement la vue.

Nuances des émaux. — Indépendamment des *émaux unis* : *noir, blanc, vert d'eau*, je recommande tout particulièrement les *émaux céramiques* (imitation faïence), pour lesquels la *sculpture* des modèles a été spécialement préparée; les nuances céramiques sont : *céramique brun, bleu vert, vert olive*.

Il est à remarquer que les Appareils en *émail uni* sont émaillés à l'*intérieur* de la *même façon* qu'à l'*extérieur*, tandis que ceux *émaillés céramiques* sont toujours émaillés blanc intérieurement.



SOINS A APPORTER

pour obtenir le bon fonctionnement des Lampes de Poêles à Pétrole

AVOIR SOIN DE :

- 1° Tenir la mèche bien régulière, c'est-à-dire enlever les parties charbonnées, de préférence avec le doigt;
- 2° Pousser bien à fond le disque central;
- 3° Tenir le réservoir toujours aussi plein que possible;
- 4° Quand la mèche vient d'être allumée, la tenir baissée quelques instants, puis la hausser progressivement, mais pas tout à fait jusqu'au point, car dans la suite elle aura encore tendance à monter sans qu'on y touche.

APPAREILS DE CHAUFFAGE AU PÉTROLE

Avec récupérateur



N° 3043. — (Hexagone) — BAMBOU

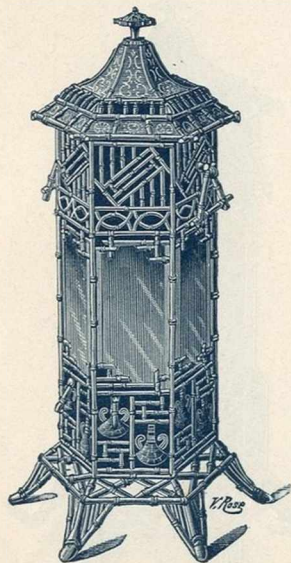
Hauteur totale : 0^m84. — Largeur du socle : 0^m44.

PRIX

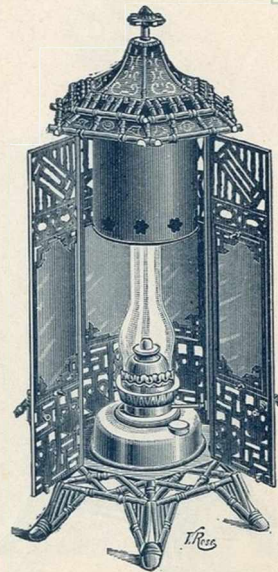
Complet avec lampe 40 lignes (2 lit.), verres rubis svr panneaux et récupérateur.

Verni	33 50
Émaillé noir ou couleur	40 50
Émaillé céramique	45 »

Avec lampe 60 lignes (3 lit.), en plus..... 4 »

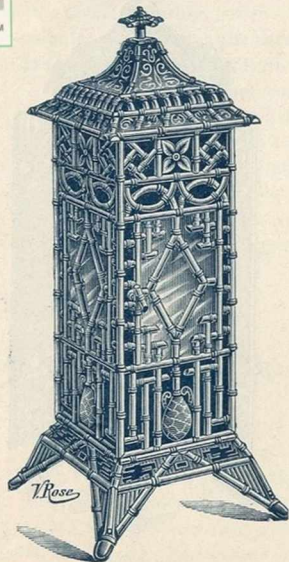


VU FERMÉ



VU OUVERT

CARRÉ



N^o 3042. — BAMBOU

N^o 3042

Hauteur totale : 0^m78 — Largeur du socle : 0^m34

PRIX

Complet avec lampe 40 lignes (2 litres), verres rubis sur panneaux
et récupérateur.

Verni	31 »
Émaillé noir ou couleur.....	38 50
Émaillé céramique	43 »

N^o 3053

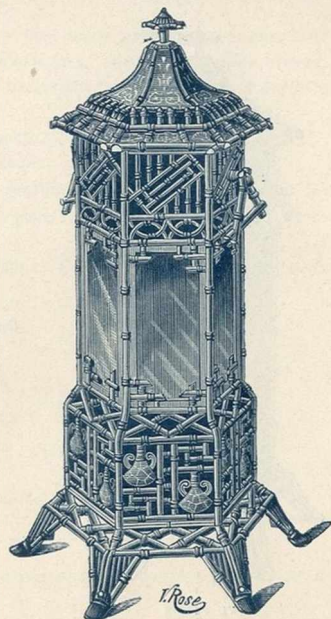
Hauteur totale : 0^m88. — Largeur du socle : 0^m48

PRIX

Complet avec lampe 60 lignes (2 litres), verres rubis sur panneaux
et récupérateur.

Verni.....	39 50
Émaillé noir ou couleur.....	48 50
Émaillé céramique.....	54 50

HEXAGONE



N^o 3053. — BAMBOU

N° 3000

Hauteur totale : 0^m84. — Largeur du socle : 0^m41

PRIX

Complet avec lampe 40 lignes (2 litres), verres rubis sur panneaux et récupérateur.

Verni	33 50
Émaillé noir ou couleur.....	40 »
Émaillé céramique.....	45 »
Nickelé.....	48 »
Cuivré jaune ou rouge.....	58 »
Electro-bronze ..	70 »
Avec lampe 60 lignes (3 litres), en plus.....	4 »

N° 3054. — BAMBOU

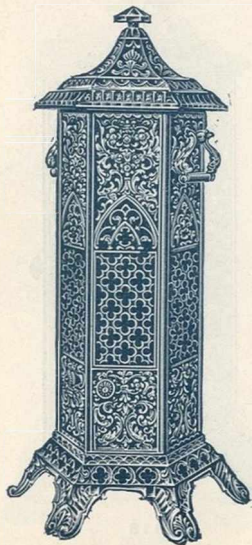
Hauteur totale : 0^m96. — Longueur base : 0^m56. — Largeur base : 0^m38

PRIX

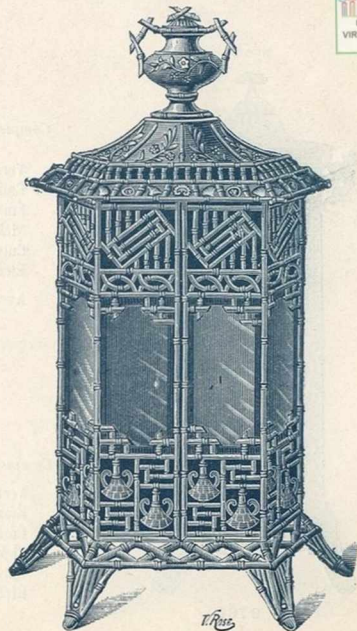
Complet avec lampe 60 lignes (3 litres), verres rubis sur panneaux et récupérateur.

Verni	44 50
Émaillé noir ou couleur.....	55 50
Émaillé céramique.....	65 »

HEXAGONE



N° 3000



N° 3054. — BAMBOU

APPAREILS DE CHAUFFAGE AU PÉTROLE

N° 2760

Hauteur totale : 0^m78 — Largeur du socle : 0^m33

RIX

Complet avec lampe 40 lig. (2 lit.), verres rubis sur panneaux et récupérateur.

	Sans vase	En plus pour vase
Verni.....	31 »	2 25
Émaillé noir ou couleur.....	37 50	3 »
Émaillé céramique.....	42 »	3 50
Nickelé.....	45 »	4 25
Cuivre jaune ou rouge.....	55 »	5 25
Électro-bronze.....	67 »	6 »
Avec lampe 60 lignes (3 lit.), en plus.....		4 »

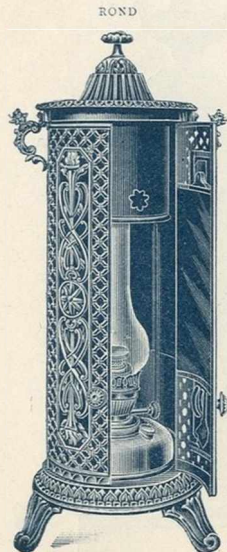
N° 3118

Hauteur totale : 0^m72 — Largeur du socle : 0^m31

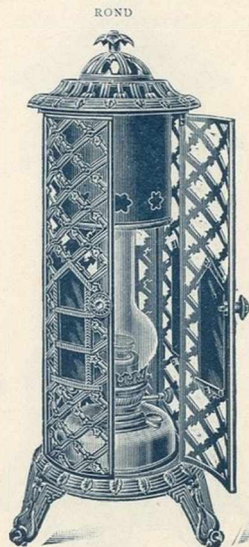
RIX

Complet avec lampe 40 lig. (2 lit.), verres rubis sur panneaux et récupérateur.

Verni.....	27 »
Émaillé noir ou couleur.....	33 50
Émaillé céramique.....	36 »
Nickelé.....	34 50
Cuivre jaune ou rouge.....	48 50
Électro-bronze.....	60 50



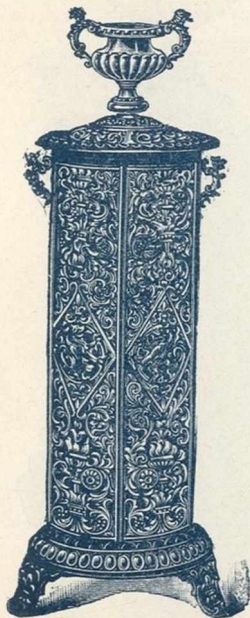
N° 2760



N° 3118

APPAREILS DE CHAUFFAGE AU PÉTROLE

ROND



N° 3033



N° 3033

Hauteur totale : 0^m94. — Largeur du socle : 0^m33.

N° 3034

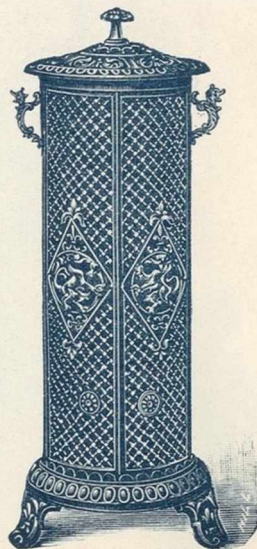
Hauteur totale : 0^m81. — Largeur du socle : 0^m33.

PRIX

Complet avec lampe 40 lignes (2 litres), verres rubis sur panneaux et récupérateur

	Sans vase	En plus pour vase
Verni.....	32 »»	2 25
Émaillé noir ou couleur.....	40 »»	3 »»
Émaillé céramique.....	44 50	3 50
Nickelé.....	47 50	4 25
Cuivré jaune ou rouge.....	57 50	5 25
Électro-bronze.....	69 50	6 »»
Avec lampe 60 lignes (3 litres), en plus.....		4 »»

FOND



N° 3034

APPAREILS DE CHAUFFAGE AU PÉTROLE

N° 3461

Hauteur : 0^m83 — Largeur : 0^m39 — Profondeur : 0^m37

PRIX

Complet avec lampe 40 lignes (2 lit.), verres rubis sur panneaux et récupérateur.

Verni.....	33 50
Émail noir ou couleur.....	40 »
Émail céramique.....	45 »
Nickelé.....	48 »
Cuivre jaune ou rouge.....	58 »
Électro-bronze.....	70 »

Avec **lampe 60 lignes (3 lit.)**, en plus... 4 »

N° 3041

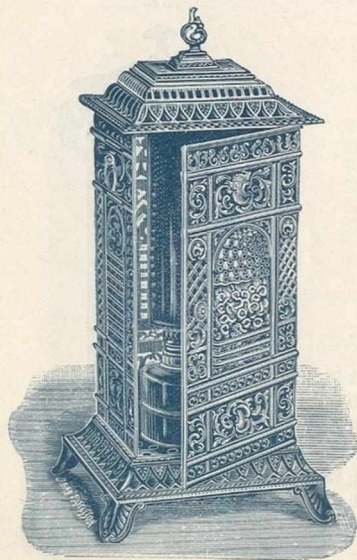
Hauteur totale : 0^m99 — Largeur totale : 0^m48

PRIX

Complet avec lampe 60 lignes (5 lit.), verres rubis sur panneaux et récupérateur.

Émaillé noir ou couleur.....	70 »
Émaillé céramique.....	76 »
Nickelé.....	82 »
Cuivre jaune ou rouge.....	97 »
Électro-bronze.....	109 »

Se fait toujours avec le vase.



N° 3461



N° 3041 — LOUIS XV

CHEMINÉE ET CALORIFÈRE A PÉTROLE à récupérateur de chaleur

STYLE RENAISSANCE



N° 3068

CHEMINÉE N° 3068

Hauteur : 0^m77 — Largeur du socle : 0^m50
Profondeur à la base : 0^m40 — Consommation à l'heure : 0^l25
Capacité chauffée : environ 60 m. c.

Très décorative pour salons et salles à manger ; remplace les plus beaux appareils au charbon. Possède un *fond émaillé* et un *puissant récupérateur* où aboutissent 2 *colonnes verticales*, avec *entraînement d'air froid*. La *devanture* est munie de *verres rouges*.

PRIX

Complète avec lampe 60 lignes (5 lit.), verres rouges sur la devanture et récupérateur.

	Panneaux fonte	Panneaux décorés à la main
Vernie.....	58 »	68 »
Emaillée noire ou couleur.	76 »	86 »
Emaillée céramique.....	82 »	92 »
Nickelée.....	88 »	98 »
Cuivrée jaune et rouge.	103 »	113 »
Electro-Bronze.....	115 »	125 »

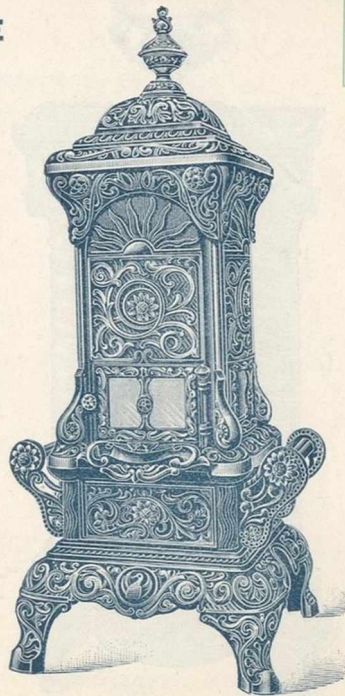
CALORIFÈRE N° 3104

Hauteur : 0^m93 — Largeur de la base : 0^m37
Consommation à l'heure : 0^l30
Capacité chauffée : environ 60 m. c.

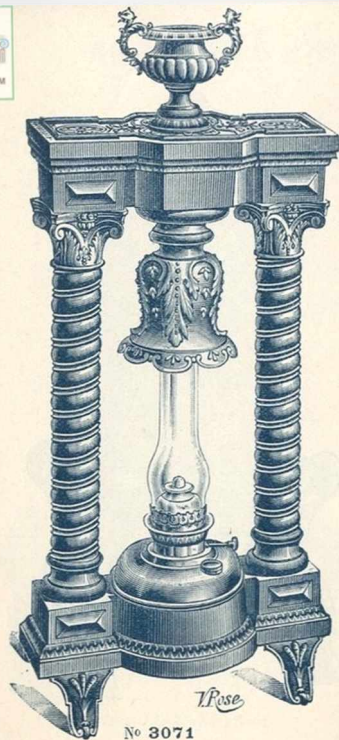
Ce magnifique appareil est monté et fonctionne comme les *NEC PLUS ULTRA* ; il a en plus une petite porte verres mica pour faciliter l'allumage.

PRIX

Verni.....	60 »
Emaillé noir ou couleur.....	75 »
Emaillé céramique.....	86 »
Nickelé.....	95 »



N° 3104 — LOUIS XV



SYPHON AU PÉTROLE

Système à condensation, Breveté S. G. D. G.

Annulant les mauvais produits de la combustion

APPAREILS HYGIÉNIQUES PAR EXCELLENCE

pouvant se placer

DANS LES CHAMBRES DE MALADE, CHAMBRES A COUCHER, ETC.

Comme les « Syphonettes » le « Syphon » développe une très grande surface de chauffe.

Il est aussi à *condensation* et le *tirage* et la *récupération* s'opèrent par les deux colonnes, tout comme dans les *Syphonettes*.

L'eau de la *condensation* tombe goutte à goutte dans deux petits vases émaillés qui se placent entre les pieds sous les colonnes. Sa chaleur *pure* et *uniforme* est très agréable, et en fait un appareil *des plus recommandables*.

Hauteur 1m16 — Largeur 0m50

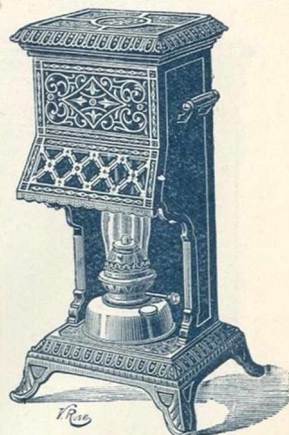
PRIX, complet avec lampe.

Verni.....	58 »	2 25
Émail noir ou couleur.....	70 »	3 »
Émail céramique.....	76 »	3 50

AVEC VASE
EN PLUS

CHEMINÉE A PÉTROLE

SANS RÉFLECTEUR



No 3066. — Corps en fonte.

Lampe : 2 litres, 40 lignes.

Numéros	Hauteur	Largeur	Profond'	Consom- mation à l'heure	Capacité chauffée environ	PRIX complète avec lampe, verres de couleur sur la devanture et récupérateur					
						Vernie	Émaillée noir ou couleur	Émaillée céra- mique	Ni-kei	Cuivrée jaun- ou rouge	Électro- bronze
3066	0m70	0m49	0m32	0120	40m ⁵	32 50	41 »	48 50	51 »	61 »	73 »

SYPHONNETTES AU PÉTROLE

Système à condensation, Breveté S. G. D. G.

Annulant les mauvais produits de la combustion

✱

APPAREILS HYGIÉNIQUES PAR EXCELLENCE

pouvant se placer

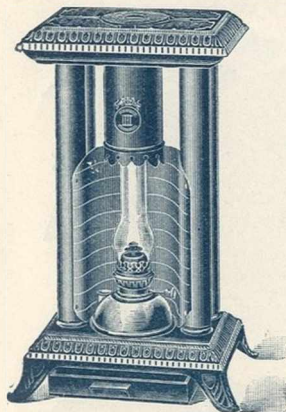
DANS LES CHAMBRES DE MALADE, CHAMBRES A COUCHER, ETC.

✱

Comme les « *Syphons* » les « *Syphonnettes* » développent une très grande surface de *chauffe*.

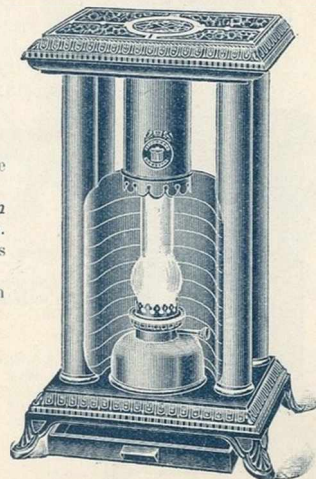
Elles sont aussi à *condensation* et le *tirage* et la *recupération* s'opèrent par les deux colonnes, tout comme dans les *Syphons*. L'*eau de la condensation* tombe goutte à goutte dans deux petits vases émaillés qui se placent entre les pieds, sous les colonnes.

Leur chaleur *pure* et *uniforme* est très agréable et en fait un appareil *des plus recommandables*.



N° 40. — SYPHONNETTE

Lampe : 2 litres 40 lignes



N° 41. — SYPHONNETTE

Lampe : 2 litres 40 lignes

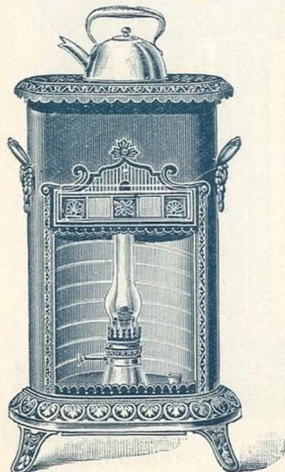
Numéros	Hauteur	Largeur	Profondeur	Consommation à l'heure	Capacité chauffée environ	PRIX complet avec la lampe			
						Verni	Émail noir ou couleur	Émail céramique	Nickelé
40	0m71	0m43	0m33	0l 20	45m ³	50 »	57 »	60 »	65 »
41	0m86	0m51	0m35	0l 20	50m ³	60 »	68 »	72 »	77 »

CHEMINÉES A PÉTROLE

Avec réflecteurs en cuivre et corps en tôle

A récupérateur de chaleur

AVEC RÉFLECTEUR EN CUIVRE



Nos 45 et 45 bis. — Corps en tôle.

Ces appareils de forme nouvelle chauffent admirablement avec leurs réflecteurs en cuivre.

Ils sont très légers, le corps est en tôle, et facile à transporter.

Comme on le voit, on peut parfaitement les utiliser pour la cuisine : l'une d'elles possède un four qui est chauffé directement par la chaleur qui circule tout autour de sa caisse et de l'enveloppe de l'appareil.

Chaque cheminée est munie de verres de couleur sur la devanture.

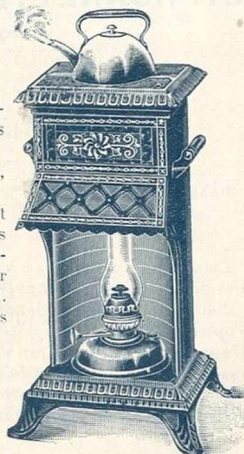
N° 45 — Lampe 2 litres, 40 lignes.

N° 45 bis » 3 » 60 »

N° 46 » 2 » 40 »

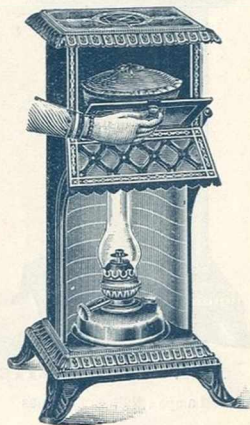
N° 47 » 2 » 40 »

SANS FOUR



N° 46. — Corps en tôle.

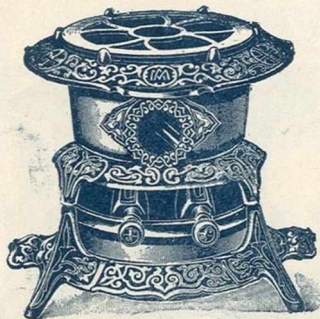
AVEC FOUR



N° 47. — Corps en tôle.

Numéros	Hauteur	Largeur	Profond.	Consommation à l'heure	Capacité chauffée environ	PRIX complets avec lampe, verres de couleur sur la devanture et récupérateur			
						Vernis	Émaillée noir ou couleur	Émaillée céramique	Nickel
45	0m, 8	0m,43	0m,34	0l 20	40m ⁵	37 50	46 »	53 50	56 »
45 bis	0m,78	0m,43	0m,32	0l 25	50m ⁵	47 50	57 50	65 »	68 »
46	0m,68	0m,38	0m,23	0l 20	40m ⁵	29 »	33 50	37 »	39 »
47	0m,79	0m,38	0m,32	0l 20	40m ⁵	32 50	37 »	40 »	42 50

NOUVEAU RÉCHAUD A PÉTROLE " LE PRATIQUE "

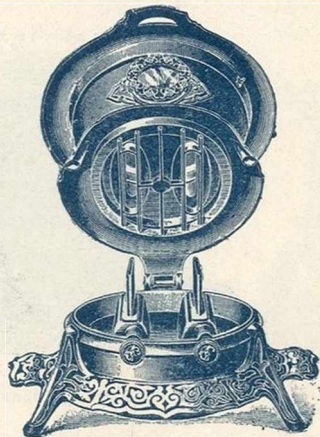


No 3107. — DEUX MÈCHES — VU FERMÉ

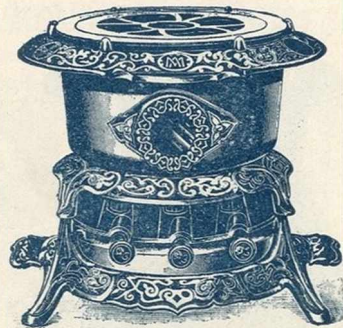
Largeur de la base : 0^m29 — Largeur du dessus : 0^m25
Hauteur : 0^m24 — Largeur de la mèche : 0^m07
Contenance du réservoir : 3/4 litre

PRIX

Peint aluminium.....	12 »»
Email noir ou couleur.....	14 75
Email céramique.....	15 50
Nickelé.....	16 50
Avec extincteur, en plus.....	1 »»



No 3107. — DEUX MÈCHES — VU OUVERT



No 3108. — TROIS MÈCHES — VU FERMÉ

Largeur de la base : 0^m34 — Largeur du dessus : 0^m29
Hauteur : 0^m26 — Largeur de la mèche : 0^m07
Contenance du réservoir : 1 litre

PRIX

Peint aluminium.....	13 50
Email noir ou couleur.....	16 »»
Email céramique.....	17 »»
Nickelé.....	18 50
Avec extincteur, en plus.....	1 »»

" LE PRATIQUE " possède le grand avantage d'être monté à charnières, ce qui permet de le basculer pour le remplir, l'allumer, le nettoyer, sans être obligé d'enlever le dessus.

Cet appareil de première nécessité, très décoratif, est d'un entretien facile, et offre toutes garanties de sécurité et de bon fonctionnement.

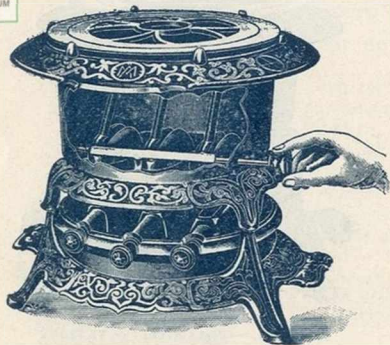
Le corps et le récipient sont en tôle d'acier émaillée intérieurement comme extérieurement. La lunette placée dans la devanture est mobile et facilite le réglage des flammes.

Ce réchaud est peint à l'aluminium émaillé aux couleurs unies, ou aux couleurs céramiques ou nickelé.

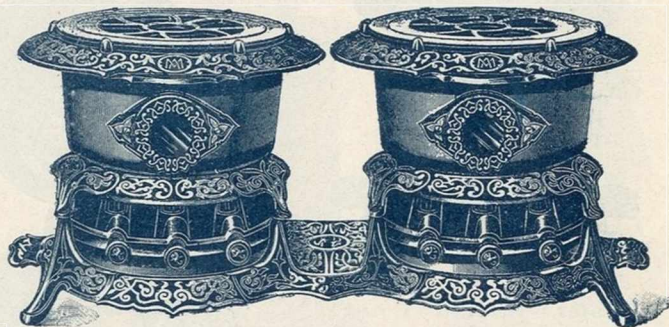
Sur demande, il se fait avec un extincteur des plus simples, permettant d'éteindre instantanément l'appareil.

RÉCHAUDS A PÉTROLE "LE PRATIQUE"

VU A DEUX FEUX DE TROIS MÈCHES — DESSUS SÉPARÉS



N^o 3108 — Trois mèches. — VU AVEC EXTINGUEUR.



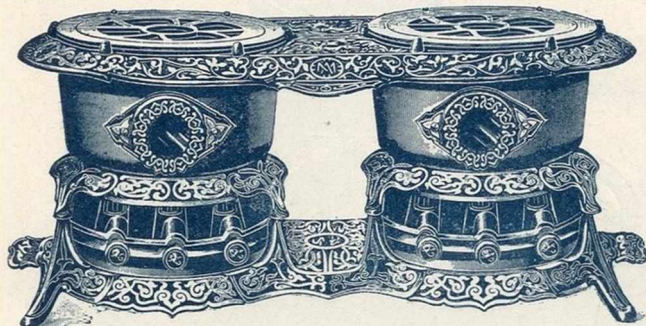
N^o 3107^{bis} à deux mèches. — N^o 3110 à trois mèches.

Numéros	Largeur de la base	Largeur du dessus	Hauteur	Largeur de la mèche	Contenance d'un réservoir	PRIX				
						Peint aluminium	Émail noir ou couleur	Émail céramique	Nickelé	Avec extincteurs, en plus
3110	0 ^m 61	0 ^m 8	0 ^m 26	0 ^m 07	1 litre	26 »	30 »	32 50	35 »	2 »
3107 ^{bis}	0 ^m 55	0 ^m 52	0 ^m 24	0 ^m 07	3/4 litre	23 »	27 50	29 50	31 »	2 »

RÉCHAUDS A PÉTROLE

“ LE PRATIQUE ”

“ LE RICHMOND ” “ LE BOSTON ”



N° 3109 — VU A DEUX FEUX DE TROIS MÈCHES, DESSUS RÉUNIS

Largeur de la base : 0^m61

Largeur du dessus : 0^m58. — Hauteur : 0^m26. — Largeur de la mèche : 0^m07.

Contenance d'un réservoir : 4 litre.

PRIX

Peint aluminium	26 »
Email noir ou couleur.....	30 »
Email céramique.....	32 50
Nickelé.....	35 »
Avec extincteurs , en plus.....	2 »

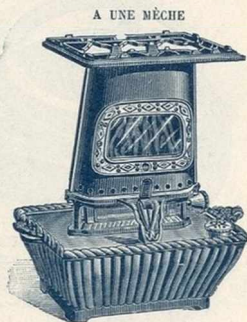


N° 1

Hauteur totale : 0^m28.

Grille de dessus : 0^m21 × 0^m17. — Contenance du réservoir : 4 1/2.

Largeur de la mèche : 0^m105.



N° 2

PRIX

	N° 1	N° 2
Verni Japon, ornements bronzés.....	6 75	7 75
Email noir ou bleu.....	8 75	9 75
Email céramique.....	9 75	10 75

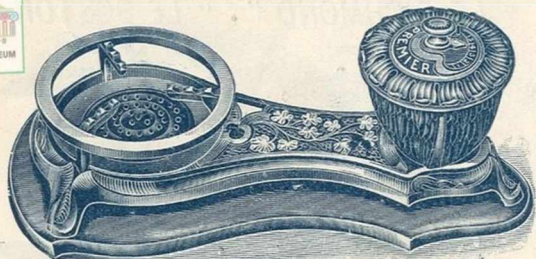
Cheminée en tôle lustrée ou fer blanc. — Large *fenêtre* en mica. — *Réservoir en fonte.* La *cheminée bascule* aussi à *charnières* pour l'*allumage* et le *nettoyage*.

N. B. — Il est recommandé de toujours tenir bien propres les petits trous d'aspiration qui se trouvent dans le bas et tout autour de la cheminée.

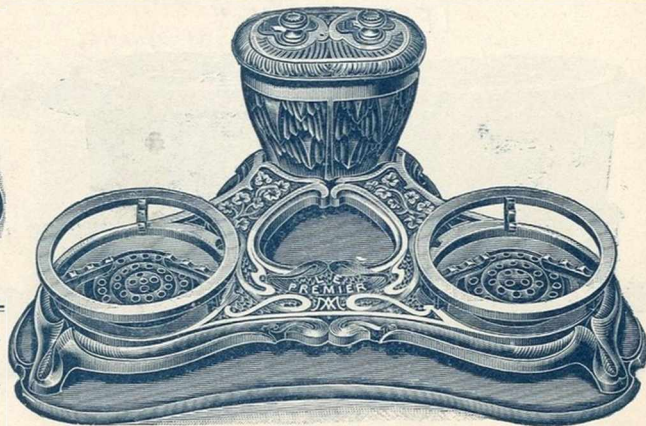


NOUVEAU RÉCHAUD A ALCOOL LE PREMIER

ALLUMAGE DIRECT ET INSTANTANÉ DE L'ALCOOL LIQUIDE



N° 3132. — N° 3133. — SUR PLATEAU



N° 3134. — SUR PLATEAU
MET EN ÉBULLITION DEUX LITRES D'EAU EN DIX MINUTES

Numéros	Long'	Largeur	Contenance'	PRIX : avec plateau			
				Bronzé allu-minium	Email noir ou couleur	Email céramique	Nickelé
3132	0,27	0,16 1/2	0 ^l 200	4 75	5 30	5 50	8 50
3133	0,36 1/2	0,19	0 ^l 300	6 50	7 50	7 85	11 25
3134	0,44	0,31	0 ^l 500	10 50	12 40	13 40	17 30

Sécurité absolue Simplicité de réglage idéale Le moins cher et le plus économique

DESCRIPTION. — L'Appareil se compose principalement d'un *réceptif fonte* relié par sa base au centre d'un *plateau en tôle de cuivre perforée*, au moyen d'un tube également en cuivre destiné à amener l'alcool du *réceptif* sur le *plateau perforé*.

Ce *plateau*, légèrement *bombé*, est embouti en *cercles concentriques en creux* (ou *sillons*) superposés et allant en s'agrandissant au fur et à mesure qu'ils s'éloignent en *descendant* du centre. Chaque *sillon* est séparé par un *cordon en saillie* (ou *bourrelet*) perforé de petits trous.

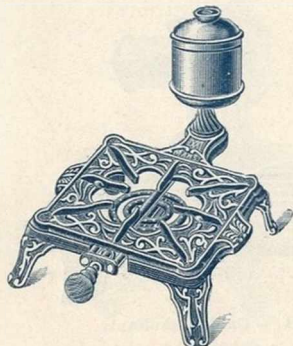
MODE D'EMPLOI. — Remplissez le *réceptif* après vous être assuré que le *bruton-aiguille* du couvercle *gradué* est tourné bien à *fond* vers la *droite*.

Ouvrez alors le fond du *réceptif* en tournant légèrement l'*aiguille* vers la *gauche*; allumez *directement* l'alcool qui vient sortir au *centre* du *plateau cuivre*, vous obtiendrez une *flamme* plus ou moins large, suivant que vous *réglerez* l'arrivée d'alcool pour remplir *un, deux, trois ou quatre sillons*, l'alcool *descendant* de l'un dans l'autre *sillon*, en franchissant le *bourrelet* autour des petites perforations précitées. — La *flamme* est précisément *activée* par l'*entrée* de l'*air* par les perforations et dès le placement de la *casseroles*, elle *s'étend* et prend son *plein état normal*. — La disposition de cet appareil offre *toute sécurité* pour l'alcool du *réceptif* qui *ne peut s'évaporer*.

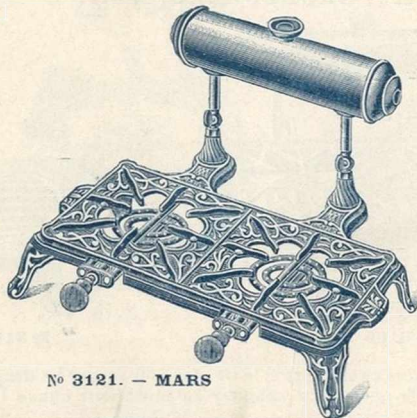
Outre la *facilité d'allumage* et la *rapidité de chauffe*, le Réchaud LE PREMIER consomme *excessivement peu* et les *frais d'achat déjà insignifiants* sont vite *compensés* par la *grande économie*.

RÉCHAUDS A ALCOOL

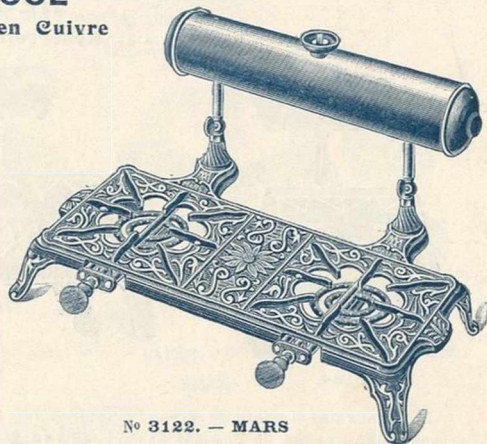
Reservoir et "BRULEUR" en Cuivre



N° 3120. — MARS



N° 3121. — MARS



N° 3122. — MARS

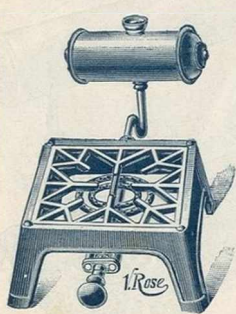
N°	Longueur aux pieds	Largeur aux pieds	Hauteur du réchaud	Hauteur totale	Conte- nance du réservoir	PRIX			
						Verni aluminium	Email noir blanc ou couleur	Email céramique	Nickelé
3120	0,26	0,26	0,08	0,27	3/4 litre	12 »	13 »	13 50	14 75
3121	0,47	0,23	0,08	0,36	2 litres	25 50	27 »	28 50	31 »
3122	0,55	0,25	0,08	0,36	2 lit. 1/2	28 50	30 »	31 25	34 »

Ce **BRULEUR** est composé de 2 couronnes concentriques en cuivre, perforées. L'allumage, très rapide, se fait **comme précédemment** en laissant simplement couler tout d'abord quelques gouttes d'alcool dans un petit **godet** placé **sous le brûleur**, on obtient la **flamme de gaz** en quelques secondes.

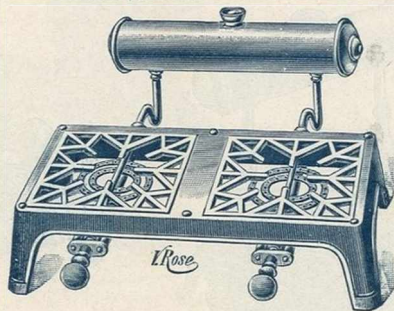
Le **nettoyage** se fait aussi comme précédemment en enlevant la **toile du diviseur intérieur** qui pourrait s'obstruer plus ou moins au bout d'un certain temps; il suffit de **dévisser** l'écrou placé à l'arrière du tube droit sous le bassin.

RÉCHAUDS A ALCOOL

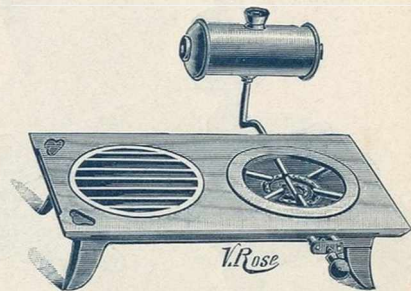
Reservoir et "BRULEUR" en Cuivre



N° 3164.



N° 3165.



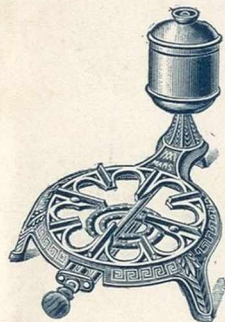
N° 3151. — Grille chauffante.

Le dessus uni et plein du réchaud ci-contre forme *table chauffante* et le *tirage* se faisant par les *deux trous* et *l'échancrure* pratiqués à gauche du réchaud, la *chaleur* passant *sous la grille* permet d'y *chauffer* ou *maintenir chaud* très facilement. (Voir Notice page précédente.)

Numéros	Dimensions aux pieds	Dimensions du dessus	Hauteur du réchaud	Contenance du réservoir	PRIX			
					Verni aluminium	Émail blanc ou couleur	Émail céramique	Nickelé
3164	$26 \frac{1}{2} \times 27 \frac{1}{2}$	$21 \frac{1}{2} \times 23$	0,12	environ 1 litre	12 »»	13 »»	13 50	14 75
3165	$33 \frac{1}{2} \times 27 \frac{1}{2}$	30×23	0,12	1 litre $\frac{3}{4}$	25 50	27 »»	28 50	31 »»
3151	20×45	$24 \frac{1}{2} \times 49 \frac{1}{2}$		1 litre	19 50	20 75	21 50	

RÉCHAUDS A ALCOOL

Réservoir et "BRULEUR" en Cuivre



No 3123. — JUPITER

Longueur aux pieds	Largueur aux pieds	Hauteur du réchaud	Hauteur totale	Conte- nance du réservoir
0,27	0,36	0,07	0,23	3/4 litre

PRIX

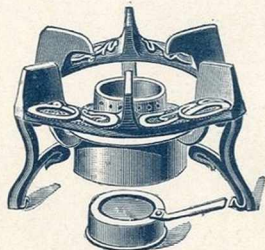
Verni aluminium	Email noir, blanc ou couleur	Email céramique	Nickelé
41 50	42 25	42 75	43 75

Voir notice pages précédentes.

RÉCHAUDS A ALCOOL

à "Flamme immédiate"

LE FAVORI



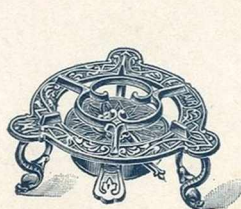
No 3155 avec ou sans régulateur.

Largueur aux pieds, 0,45 1/2. — Hauteur, 0,09.
Contenance, 1 1/2 décilitre.

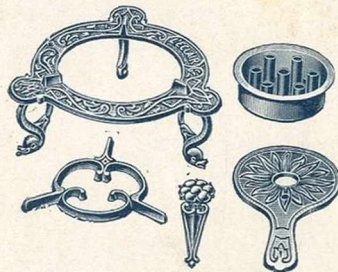
PRIX	}	Bronzé Aluminium, Or ou	
		Rouge feu.....	1 50
		Email noir, blanc ou couleur	1 75
		Email céramique.....	2 »»
		Nickelé.....	2 50
		Avec régulateur, en plus.	0 30

MODE D'EMPLOI. — Emplissez le *réceptif d'alcool dénaturé aux trois quarts* et présentez l'allumette. Au bout de *quelques secondes* on obtient une belle "flamme de gaz," Avec le *régulateur* on aura une *flamme* plus ou moins forte à volonté.

L'ÉCLAIR



No 3119



Largueur pieds, 0m16. — Hauteur, 0m08. — Contenance, 1 décilitre.

PRIX

Vernis aluminium.....	1 40
Email noir, blanc ou couleur.....	1 75
Email céramique.....	2 »»
Nickelé.....	3 »»

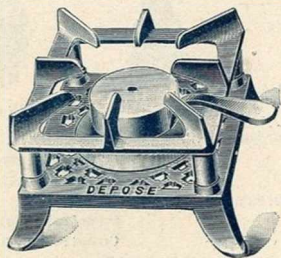
L'Eclair est indispensable dans tout ménage pour les petits besoins courants. — Il se compose tout simplement d'un trépied en fonte recevant un bassin en fer blanc muni de sept petits tubes cheminées qui le traversent et d'une grille se plaçant dessus pour recevoir l'ustensile à chauffer.

MODE D'EMPLOI. — Emplissez le petit bassin d'alcool dénaturé et présentez une allumette : toutes les cheminées s'enflamment et chauffent rapidement; pour modérer la flamme, placez sur le réceptif la palette qui ne laisse plus brûler qu'une cheminée; pour éteindre, poussez la petite glissière qui, en pivotant, vient fermer le petit trou de la palette.

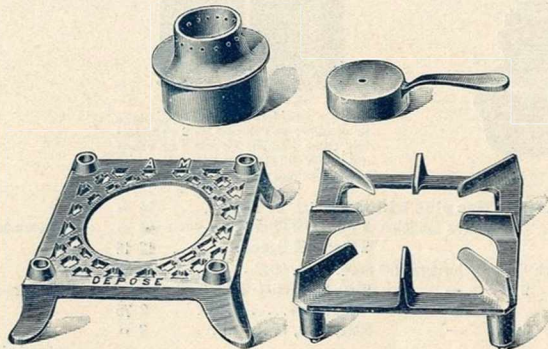
Arthur MARTIN, Fondateur à Revin (Ardennes-France)

NOUVEAU RÉCHAUD A ALCOOL A " FLAMME IMMÉDIATE "

N° 3167



VU MONTÉ



VU DÉMONTÉ

Largeur aux pieds, 0^m14. — Hauteur 0^m08 1/2. — Contenance 1 1/2 décilitre.

PRIX	{	Bronzé aluminium, or ou rouge feu.....	1.50.	— Émail noir, blanc ou couleur.....	1.75
		Émail céramique.....	2. ⁰⁰ .	— Nickelé.....	2.50

MODE D'EMPLOI. — Emplissez le *réceptacle d'alcool dénaturé, aux trois quarts*, et présentez l'allumette. — Au bout de *quelques secondes* on obtient une " *belle flamme de gaz* "

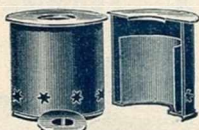
PRIX DES ACCESSOIRES pour réassortiment d'appareils au pétrole.

LAMPE A CHEMINÉE



TYPE 60 LIGNES

RÉCUPÉRATEUR



Augmente considérablement la puissance de chauffe ; se compose de 2 cylindres tôle entre lesquels circule l'air chaud qui redescend et sort par les petits trous pratiqués tout autour.

CHEMINÉES



VERRE BLANC



ROUGE GARNIE



TOLE et MICA

Lampe pour calorifère Nec plus Ultra 3 lit. 1/2, 60 lignes.....	24 »»
— autres modèles, 3 litres, 60 lignes	16 »»
— — — 2 litres, 40 lignes	12 15
Récupérateur n° 1 pour calorifères nos 3000, 3118, 3042.....	2 50
— 2 — — 2760, 3033, 3034, 3043, 3053,	
3054.....	2 75
— 3 — — 3024, 3029, 3041.....	3 »»

VERRES RUBIS POUR PANNEAUX

Garniture verres rubis pour calorifères nos 3118.....	1 50
— — — 3054.....	4 »»
— — — 2760, 3000, 3024, 3029,	
3033, 3034, 3041, 3042,	
3043, 3053.....	3 »»

	VERRE BLANC	ROUGE GARNIE	TOLE et MICA
Cheminée en verre pour lampe 3 lit. 0 ^m 088. Cristal blanc.....			0 85
— — — Cristal rubis garni....			4 50
— — — Cristal rubis non garni			3 50
Cheminée en verre pour lampe 2 lit. 0 ^m 074. Cristal blanc.....			0 70
— — — Cristal rubis garni....			3 50
— — — Cristal rubis non garni			2 75
Cheminée tôle et mica pour lampe 3 litres 0 ^m 088.....			1 90
— — — 2 — 0 ^m 074.....			1 80

MÈCHES POUR LAMPES

Mèche pour lampe Nec plus ultra 3 litres 1/2.....	0 85
— 3 litres	0 85
— 2 litres	0 75

LEONARD A. BLOOM
LEONARD A. BLOOM
LEONARD A. BLOOM



1942

1942

1942

